

MANUAL DE IMAGEN

Unidad Ejecutora de Conservación Vial
-COVIAL-



2022

P R E S E N T A C I Ó N

El presente material ha sido diseñado como una guía gráfica para el correcto uso y aplicación de los distintos materiales de visibilidad exterior e indumentaria autorizada para todos los colaboradores y autoridades en las distintas obras viales en ejecución en el país.

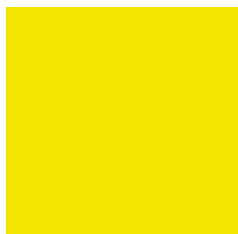
Esta nueva línea gráfica cumple con lo establecido en el Manual de Seguridad Vial e Imagen Institucional en zonas de trabajo, elaborado por el Comité Centroamericano de Fondos Viales. Así mismo reemplaza todos los diseños de visibilidad anteriores y su uso es de aplicación inmediata al distribuirse el presente manual de imagen de la Unidad Ejecutora de Conservación Vial -COVIAL-, a partir de junio de 2022.

**C O L O R E S
D E S E G U R I D A D
A U T O R I Z A D O S**



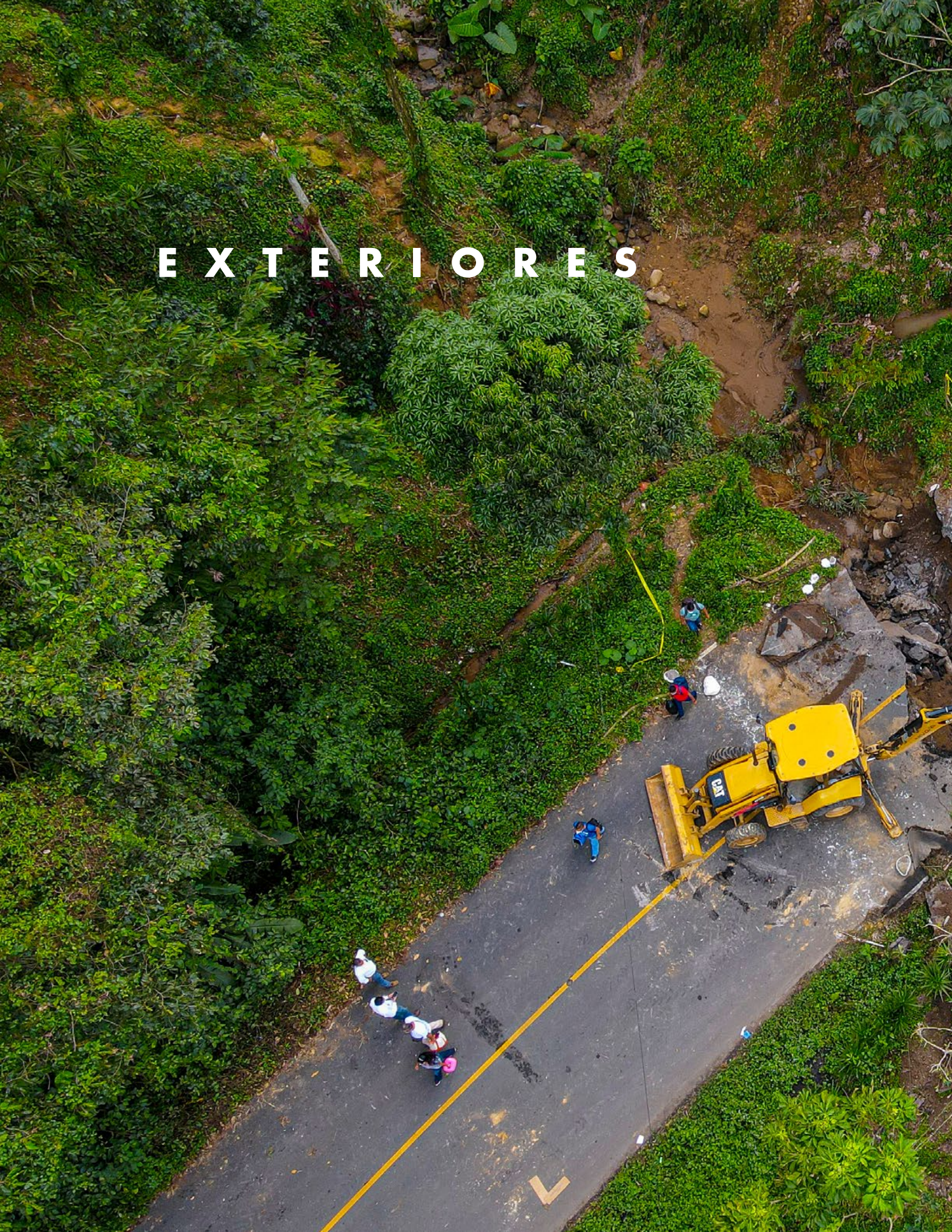
**PANTONE
2767C
COATED**

3



**PANTONE
3945 C**

EXTERIORES





COVIAL

DISEÑO PARA IDENTIFICADOR DE BURRITO

6



**DISEÑO
IDENTIFICADOR
DE BURRITO
" ESTAMOS TRABAJANDO "**



0.60 m

1 m

7

VALLA IDENTIFICADORA PARA PROYECTOS



**S T I C K E R A D H E S I V O
P A R A P I C K U P
Y M A Q U I N A R I A**



0.60 m

9

1 m

**S T I C K E R
A D H E S I V O
P A R A C A M I Ó N**

10



1 m

1.50 m

STICKER ADHESIVO PARA VEHÍCULO DE SUPERVISORES



VALLA IDENTIFICADORA PARA PROYECTOS ESPECÍFICOS

12



BURRITO COVIAL



0.60 m

13

1 m

M A N T A

14



S T I C K E R



50 cm

50 cm

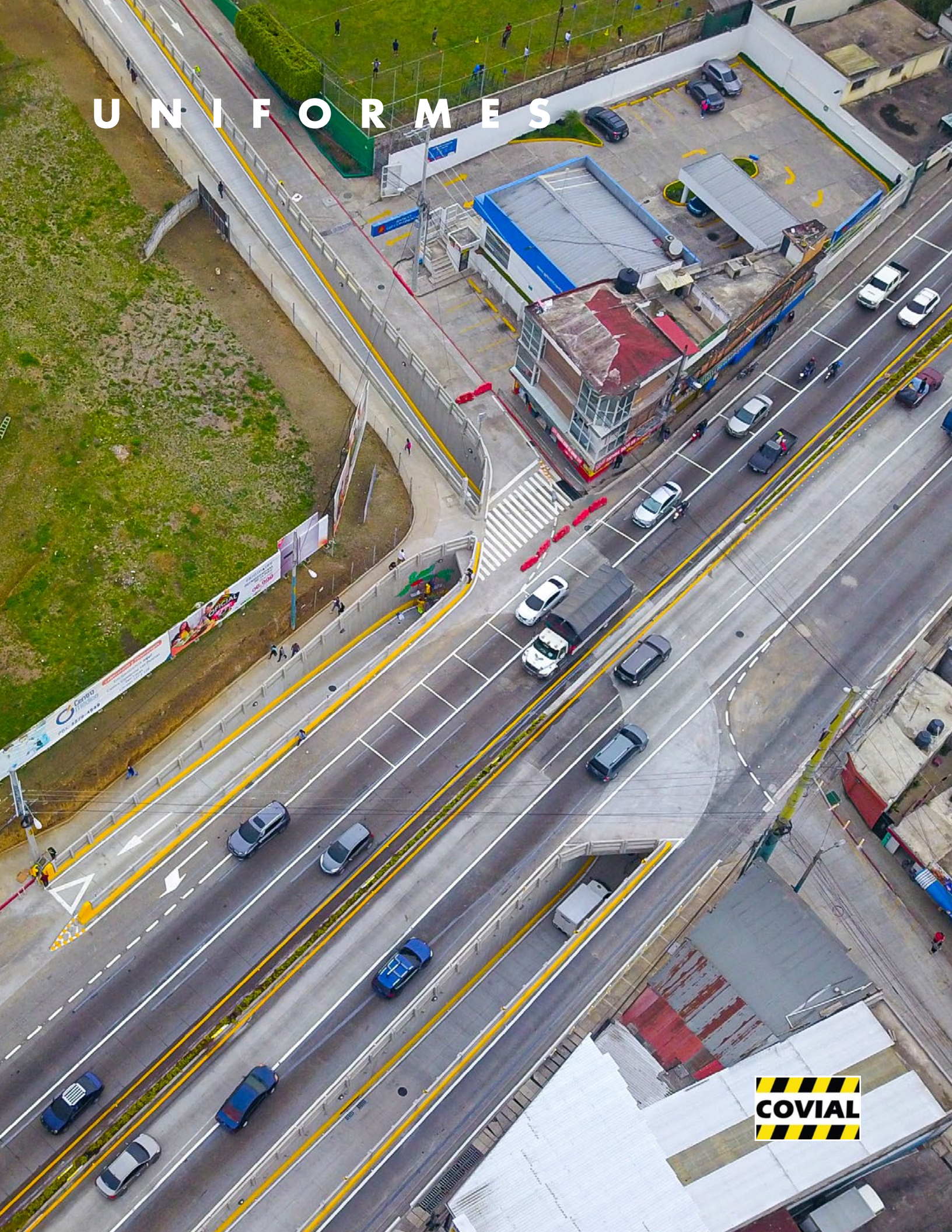
15

VALLA IDENTIFICADORA PARA PROYECTOS

16



UNIFORMES



GORRAS CON REFLECTIVIDAD PARA COLABORADORES

(frente)



(reverso)



MEDIDAS PARA LOGOS



Logo Civial
7 x 6 cm



Logo Gobierno
6 x 5 cm

PLAYERA PARA COLABORADORES



MEDIDAS PARA LOGOS



Logo CIV
8 x 8 cm



Logo Gobierno
8 x 8 cm



Logo Civial
20 x 15 cm

U N I F O R M E

Playera manga larga para colaboradores.
Utilizar para trabajos nocturnos o según se necesite.



MEDIDAS PARA LOGOS



Logo CIV
8 x 8 cm



Logo Gobierno
8 x 8 cm



Logo Civial
20 x 15 cm

U N I F O R M E

Camisa tipo Columbia con reflector para supervisores y superintendentes.



(frente)



(reverso)

21

MEDIDAS PARA LOGOS



Logo CIV
8 x 8 cm



Logo Gobierno
8 x 8 cm



Logo Covial
20 x 15 cm

PLAYERA TIPO POLO

Para auxiliares y operadores de básculas.



(frente)

(reverso)

MEDIDAS PARA LOGOS



Logo CIV
8 x 8 cm



Logo Gobierno
8 x 8 cm



Logo Covial
20 x 15 cm

G O R R A

Para supervisores.



(frente)



(reverso)



MEDIDAS PARA LOGOS



Logo Civial
7 x 6 cm



Logo Gobierno
6 x 5 cm

GORRA CON CUBRE CUELLO

Para supervisores.



MEDIDAS PARA LOGOS



Logo Covial
7 x 6 cm



Logo Gobierno
6 x 5 cm

CAMISA TIPO COLUMBIA

Para ingenieros regionales.



(frente)

(reverso)

MEDIDAS PARA LOGOS



Logo CIV
8 x 8 cm



Logo Gobierno
8 x 8 cm



Logo Civial
20 x 15 cm

CAMISA TIPO COLUMBIA

Para director y subdirector.



(frente)



(reverso)

MEDIDAS PARA LOGOS



Logo CIV
8 x 8 cm



Logo Gobierno
8 x 8 cm



Logo Covial
20 x 15 cm

U N I F O R M E O P C I O N A L

Chaleco impermeable con logos.



(frente)

27

MEDIDAS PARA LOGOS



Logo CIV
8 x 8 cm



Logo Gobierno
8 x 8 cm

Logotipo en
el reverso del
chaleco



Logo Civial
20 x 15 cm

UNIFORME PARA BÁSCULAS

Camisa naranja tipo Columbia con reflectivos,
pantalón tipo bombero con reflectivos y tirantes.



MEDIDAS PARA LOGOS



Logo CIV
8 x 8 cm



Logo Gobierno
8 x 8 cm



Logo Covial
20 x 15 cm

C A P A C O N L O G O S



(reverso)



(frente)

MEDIDAS PARA LOGOS



Logo CIV
8 x 8 cm



Logo Gobierno
8 x 8 cm



Logo Covial
20 x 15 cm

H E R R A M I E N T A S O B L I G A T O R I A S P A R A S U P E R V I S O R E S

- Lámpara/linterna
- Odómetro
- Cinta métrica
- Guantes
- Lentes protectores
- Metro
- Tamalera
- Cono vial
- chaleco reflectivo
- Calcomanías adhesivas en vehículo

EQUIPO DE SEGURIDAD

Lentes y mascarilla.



Casco de blanco de seguridad con reflectividad para ingenieros, jefes de obra y altos rangos.



(frente)

(reverso)



EQUIPO DE SEGURIDAD



Utilizar cascos en campo según la descripción.

○ Blanco

Representa a los jefes de obra y altos rangos.

● Azul

Personal de plomería.

● Rojo

Para brigadas de emergencia o personas que trabajan con el hierro.

● Verde

Personal médico, de higiene o seguridad.

● Gris

Para estudiantes o visitantes de obra.

● Amarillo

Para personal operativo.

Chaleco con reflectivo.



(frente)



(reverso)

MEDIDAS PARA LOGOS



Logo Covial

7 x 6 cm

DISPOSITIVOS DE SEGURIDAD

Conos viales, trafitambos.



35

Extintor para básculas.

IMPORTANTE. Todos los dispositivos deben estar correctamente identificados con el logotipo de COVIAL.



K I T B Á S I C O D E D E R R A M E S P A R A B Á S C U L A S

- 1 Martillo de madera con punta de goma.
- 5 Metros de manila.
- 1 Par de guantes de nitrilo.
- 2 Barreras absorbentes-material oleofilico e hidrofóbico BIOABSORB (1.20 m x 2 pulgadas)
- 1 Kilogramo de material absorbente- BIOABSORB.
- 1 chaleco reflectivo.
- 1 Masilla epóxica.
- 1 Monogafa.
- 1 Respirador doble cartucho para vapores orgánicos.
- 50 Metros de cinta de seguridad.
- 2 Bolsas rojas- tipo industrial.
- 2 Lonas de polipropileno.
- 5 Paños oleofilicos de 38 cm x 43 cm.
- 1 Recogedor de plástico.
- 1 Paquete de calajanes de madera (4 Calajanes).
- 1 Instructivo para derrames.
- 1 Maleta.



**D U D A S
Y C O N S U L T A S
S O B R E
M A T E R I A L E S**

37

 2245-1717
comunicacionsocial@covial.gob.gt

