

INVERSIÓN TRANSPARENTE

M A R Z O
2 0 2 2

**INFORME
DE PROYECTOS
REALIZADOS**



An aerial photograph showing a long, straight concrete canal under construction. The canal runs diagonally from the top left towards the bottom right. On the left side of the canal is a field of tall, green grass. On the right side is a grassy area with some fallen trees and branches. A group of about ten workers wearing yellow shirts and hard hats are standing on the concrete surface of the canal. Further up the canal, a few more workers are visible. The overall scene is a construction site in a rural, agricultural area.

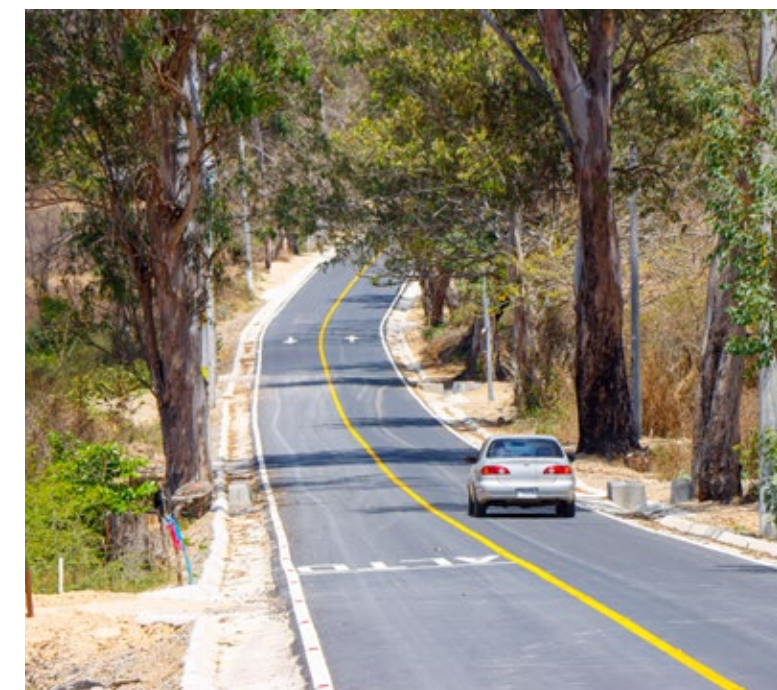
Fundición de concreto hidráulico en la RD-IZB-24-02, **MORALES, IZABAL**

P R O Y E C T O S

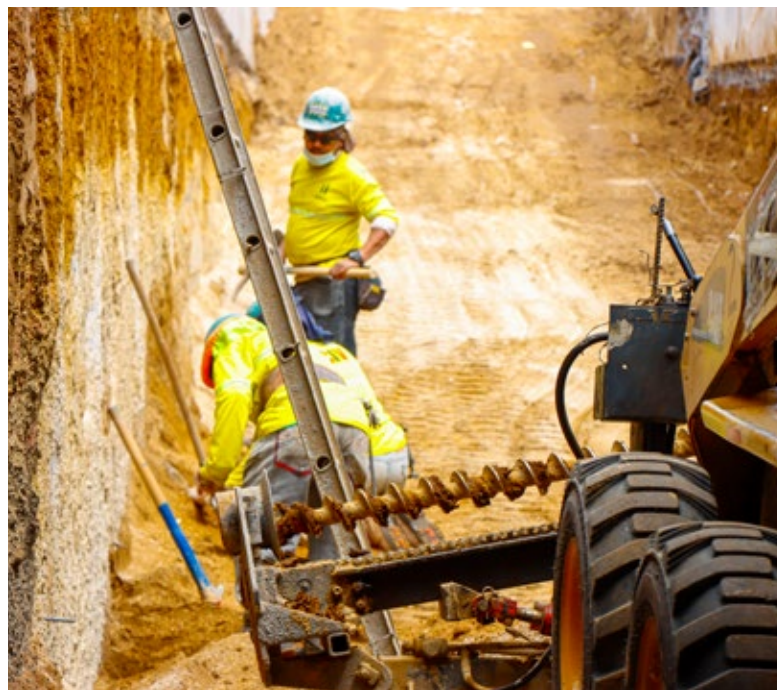
1

SAN JOSÉ DEL GOLFO

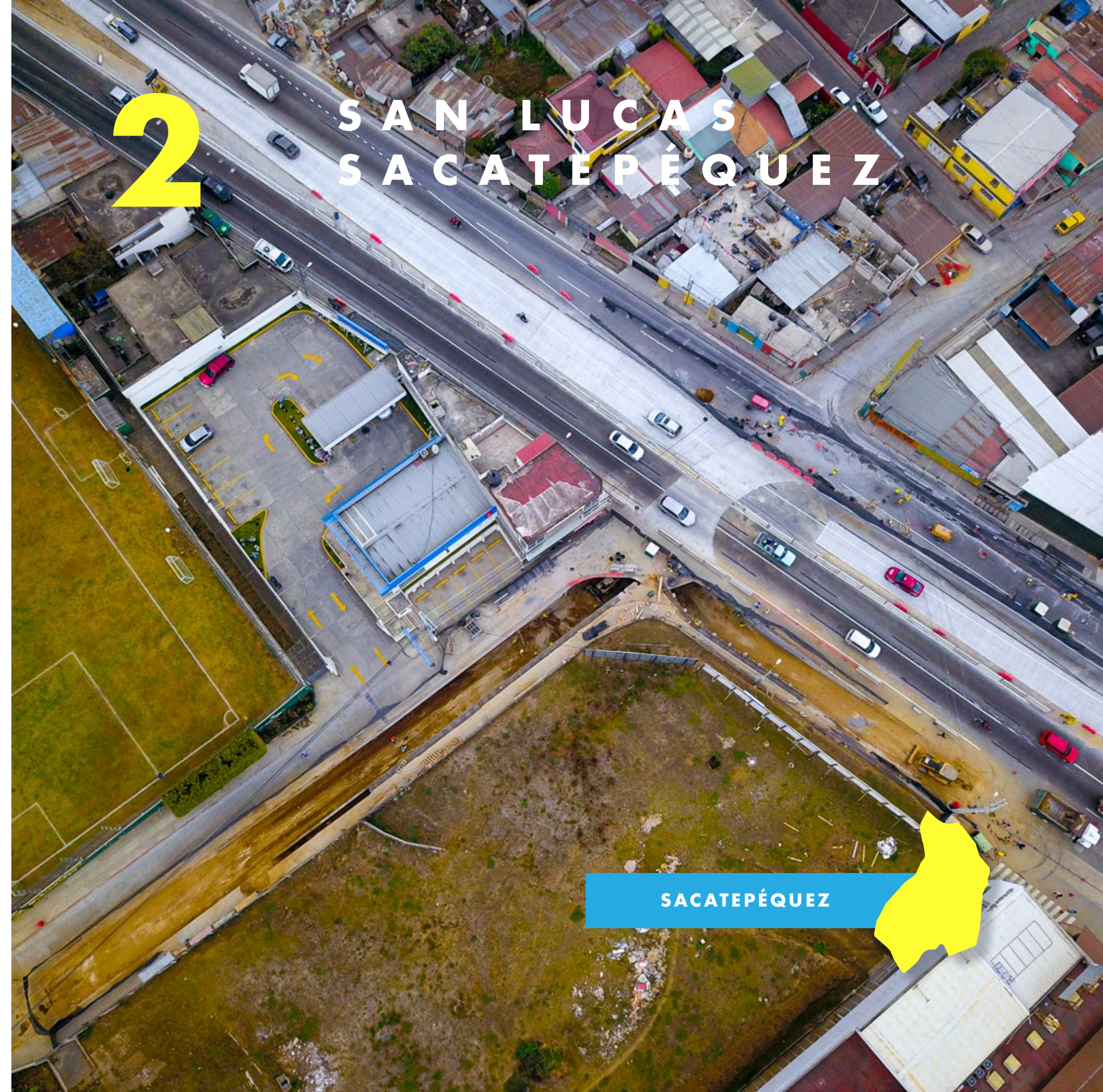
GUATEMALA



Inauguración de carretera en Finca Estanzuela, San José del Golfo, Guatemala.



Avances en la construcción de paso a desnivel en San Lucas Sacatepéquez, Sacatepéquez.



3

ALDEA TENEDORES

IZABAL



Mejoramiento de la calle principal en Aldea Tenedores, Morales, Izabal.

4

PUENTE TÚNICO

IZABAL



Rehabilitación del puente Túnico, ubicado sobre la RN-07-E-07B, Izabal.



Rehabilitación de puente que comunica las aldeas Switch Quebradas y Peñitas, Izabal.

5

ALDEA SWITCH
QUEBRADAS
Y PEÑITAS



IZABAL

6

RÍO MOTAGUA



IZABAL



Construcción de espigones para evitar el desbordamiento del Río Motagua en la RD-IZB-24-01, Izabal.



Rehabilitación de puente Quebrada Grande a la altura del Km. 263.5, Izabal.

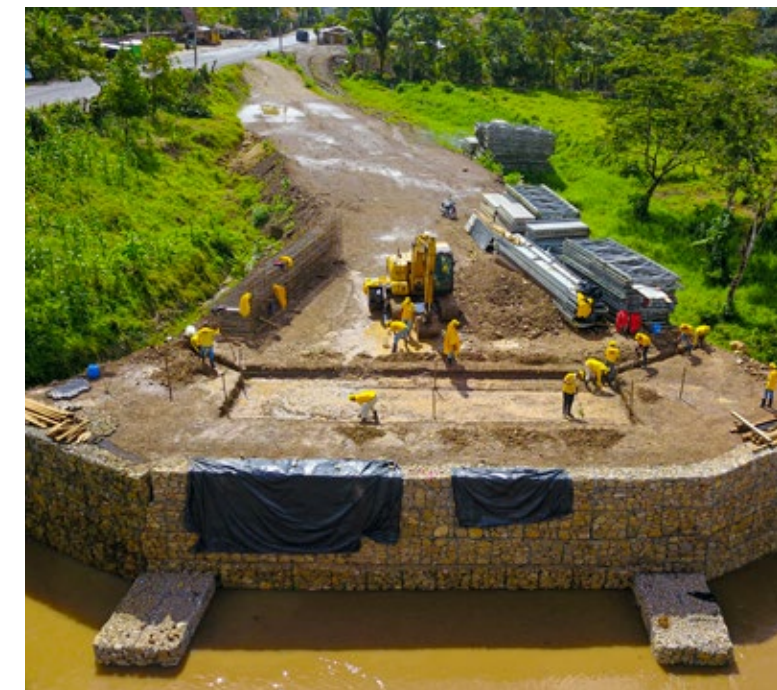


IZABAL

8

ALDEA LA LIBERTAD Y MODESTO MÉNDEZ

IZABAL



Instalación de puente tipo bailey en Km. 313 CA-13, Aldea La Libertad y Modesto Méndez, Izabal.



Mantenimiento de la carretera principal que conduce hacia el Castillo de San Felipe, Izabal.

9

RUTA HACIA EL
CASTILLO
DE SAN FELIPE



IZABAL

10

ALDEA
CREEK ZARCO
Y SHANE



IZABAL



Rehabilitación en el Km. 253.4 de la RD-IZB-24-01 en Aldea Creek Zarco y Shane, Izabal.



Recapeo en el Km. 196.3 de la CA-9 Norte en Los Amates, Izabal.



IZABAL



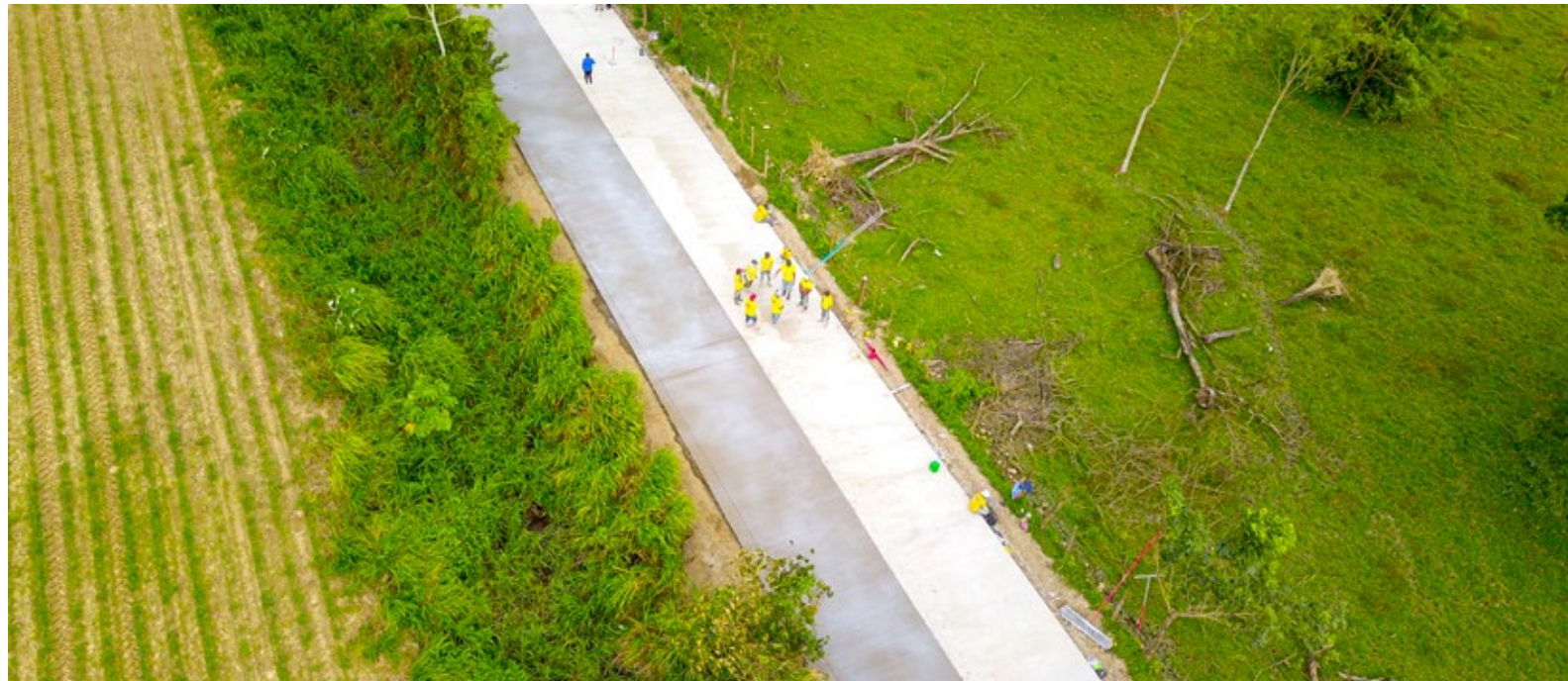
12 CA-9 NORTE



IZABAL



Atención de emergencia por socavamiento en la CA-9 Norte, Izabal.



Fundición de concreto hidráulico en la ruta RD-IZB-24-02, Morales, Izabal.



IZABAL



14 MORALES



IZABAL



Mejoramiento de carretera en la RD-IZB-24, Morales, Izabal.