

INVERSIÓN TRANSPARENTE

J U L I O
2 0 2 2

**INFORME
DE PROYECTOS
REALIZADOS**



An aerial photograph showing a large-scale emergency repair project on a multi-lane highway bridge. The bridge deck is partially covered in a light-colored material, likely sand or gravel, which has been spread over damaged sections. A yellow excavator is positioned in the center of the work area, and several workers in high-visibility vests are visible. To the left, a red car and a motorcycle are on the bridge. To the right, a white bus is stopped near a construction site with a sign that reads "COVIAL". The surrounding area includes green grass, trees, and a road with a black car. The word "PROYECTOS" is written in large white letters at the bottom left.

Atención de emergencia en el Km.15.4 de la CA-09 Sur, **Villa Nueva, Guatemala.**

PROYECTOS

1

LA MESILLA

HUEHUETENANGO

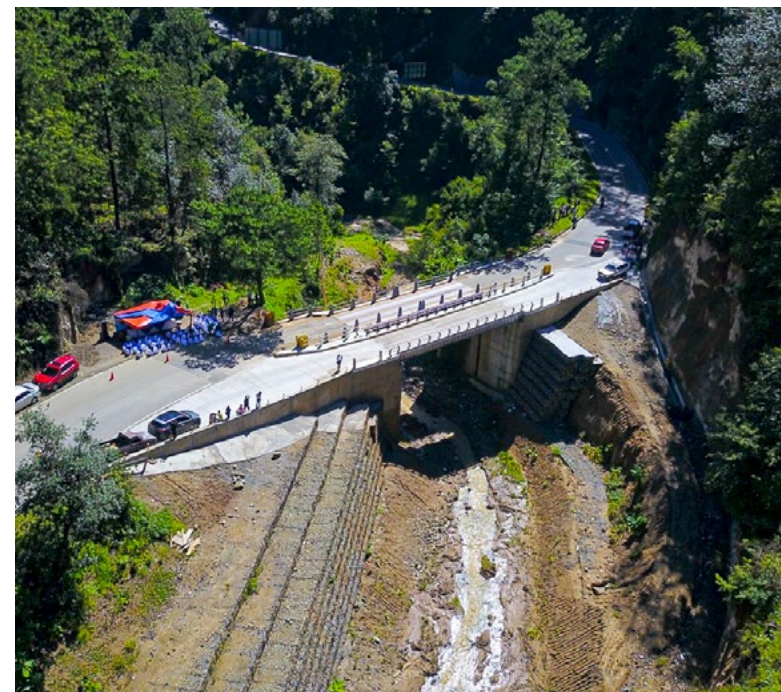


Inicio de trabajos de rehabilitación de ruta a La Mesilla, Huehuetenango.



Inauguración de la Calzada Kaibil Balam, Huehuetenango.





Inauguración de los puentes Sepelá y Canchó en ruta entre Chichicastenango y Santa Cruz del Quiché, Quiché.



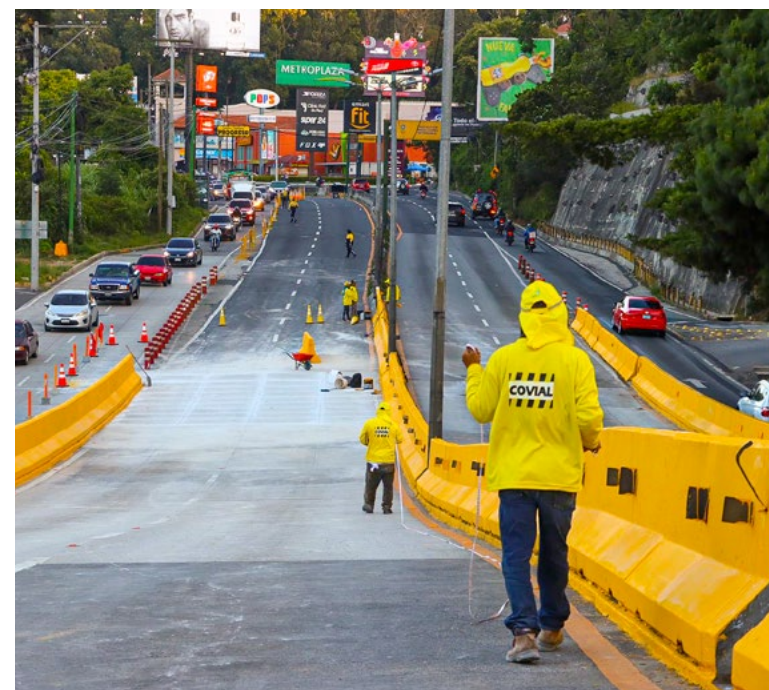
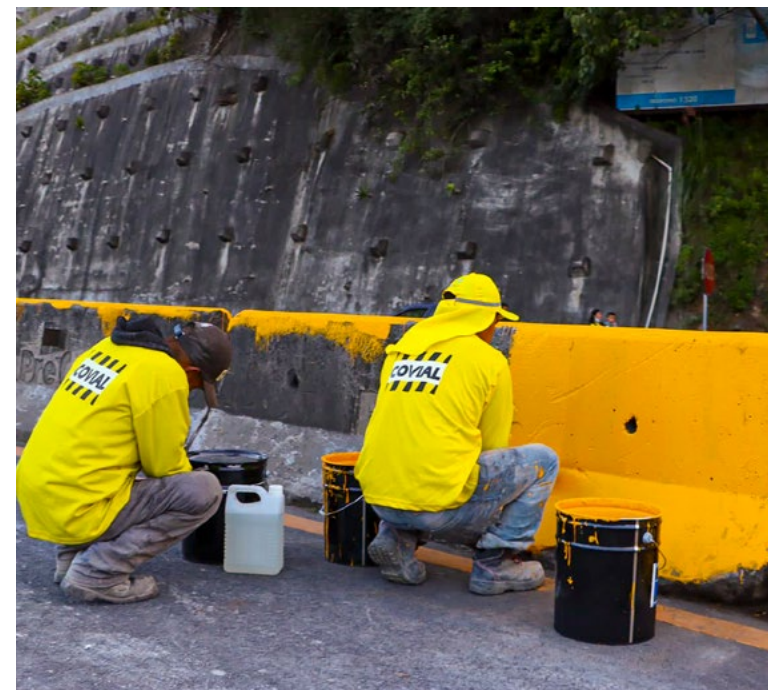
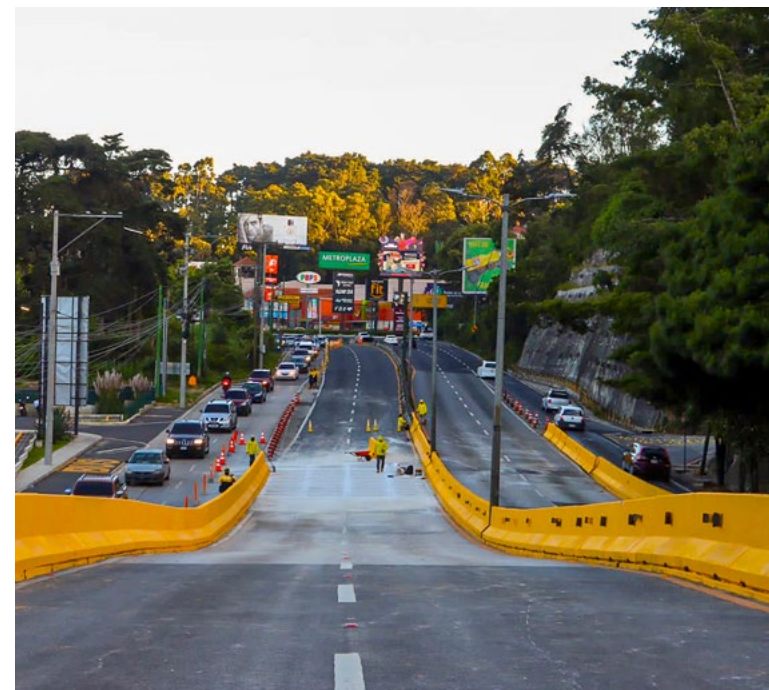
Avances en los trabajos en el Km.15.4 de la CA-09 Sur,
Villa Nueva, Guatemala.



5

SANTA
ROSALÍA

GUATEMALA



Trabajos de rehabilitación del paso a desnivel Santa Rosalía,
Km.12.5, CA-01 Oriente, Guatemala.



Trabajos de relleno estructural de los aproches del Puente Petapilla en el Km. 163.9 de la CA-10, Chiquimula.

