

INVERSIÓN TRANSPARENTE

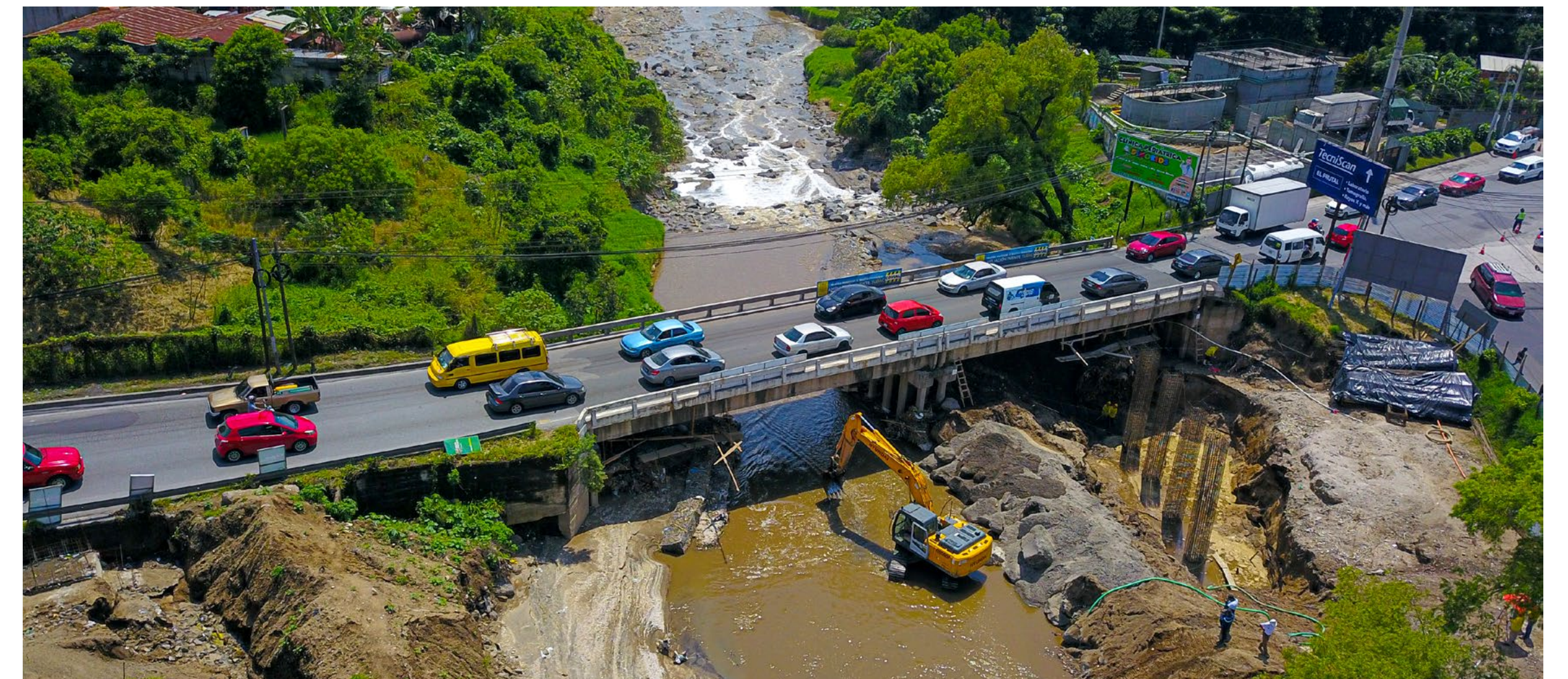
Octubre
2022

**INFORME DE PROYECTOS
REALIZADOS**



Rehabilitación de ruta que conduce de Cuesta Blanca hacia El Templo Minerva, **Quetzaltenango**.

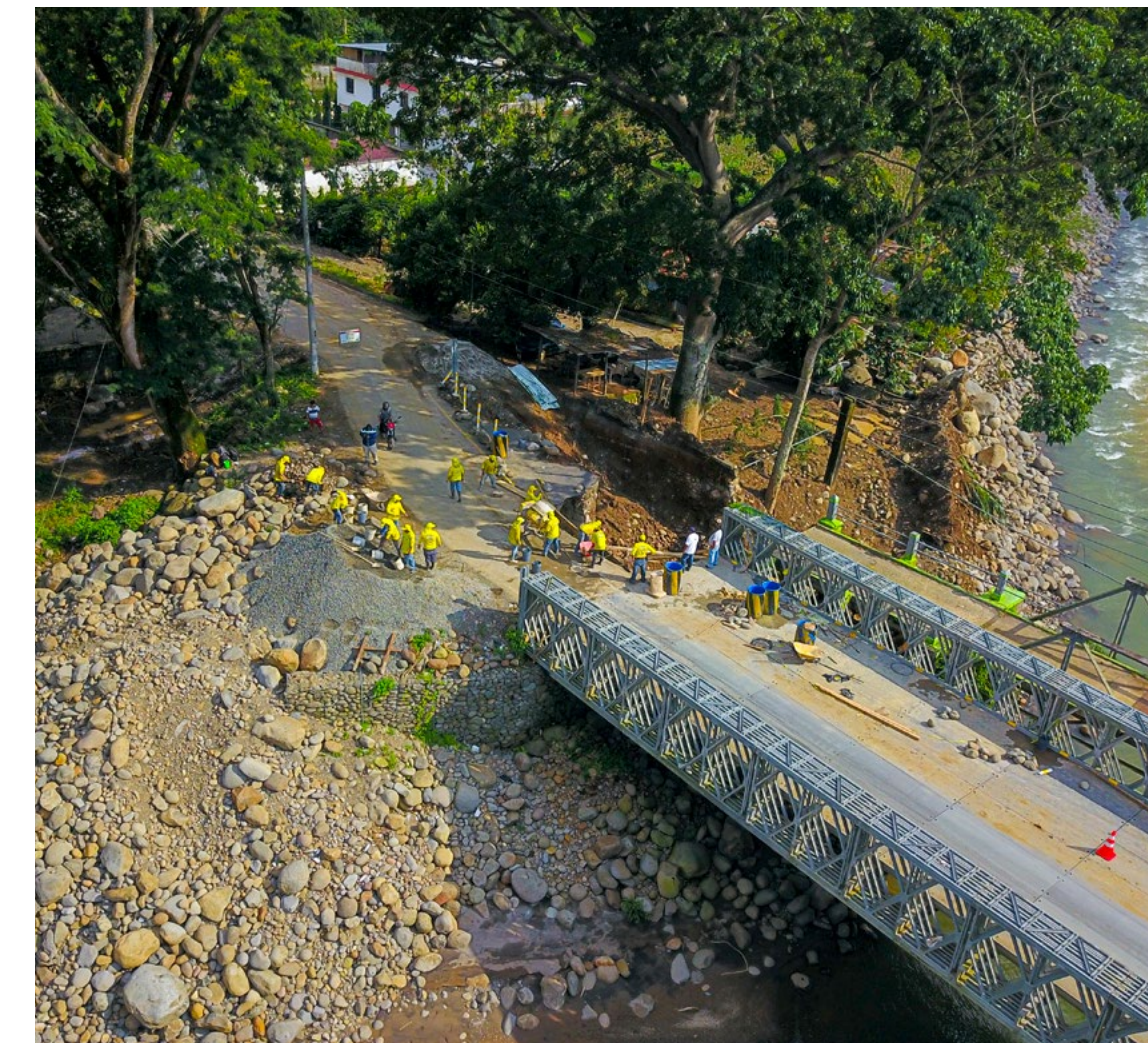
PROYECTOS



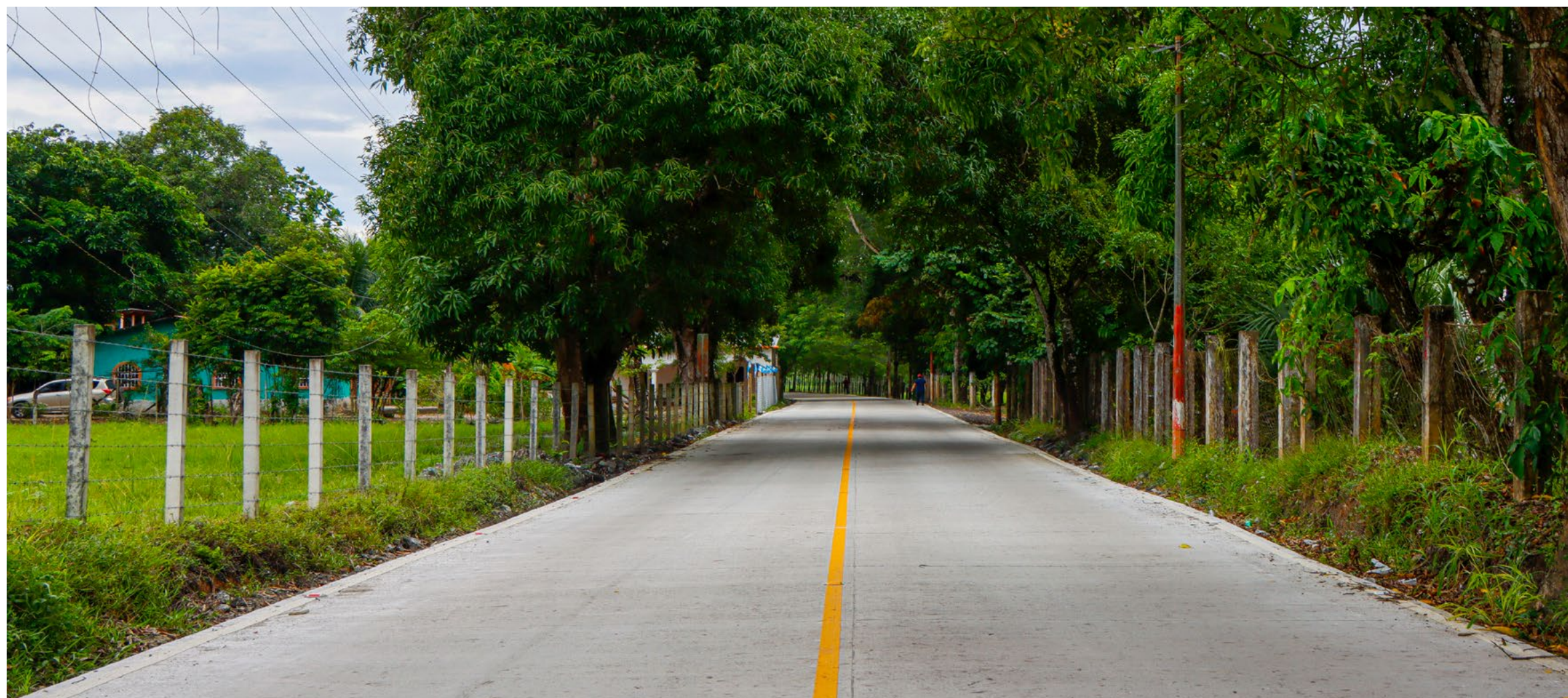
Ampliación del Puente Tubac, entre los municipios de San Miguel Petapa y Villa Nueva, Guatemala.



Pavimentación de la ruta que conduce hacia Tocache, San Marcos.



Rehabilitación del Puente Nahuatán, San Marcos.

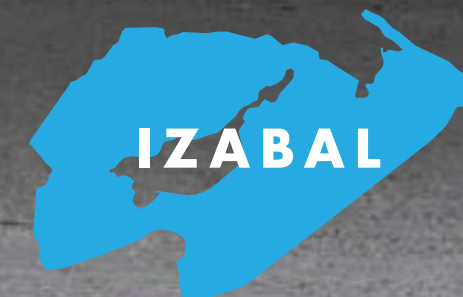


Rehabilitación de ruta que da acceso a El Rico, Los Amates, Izabal.



4

EL RICO,
LOS AMATES



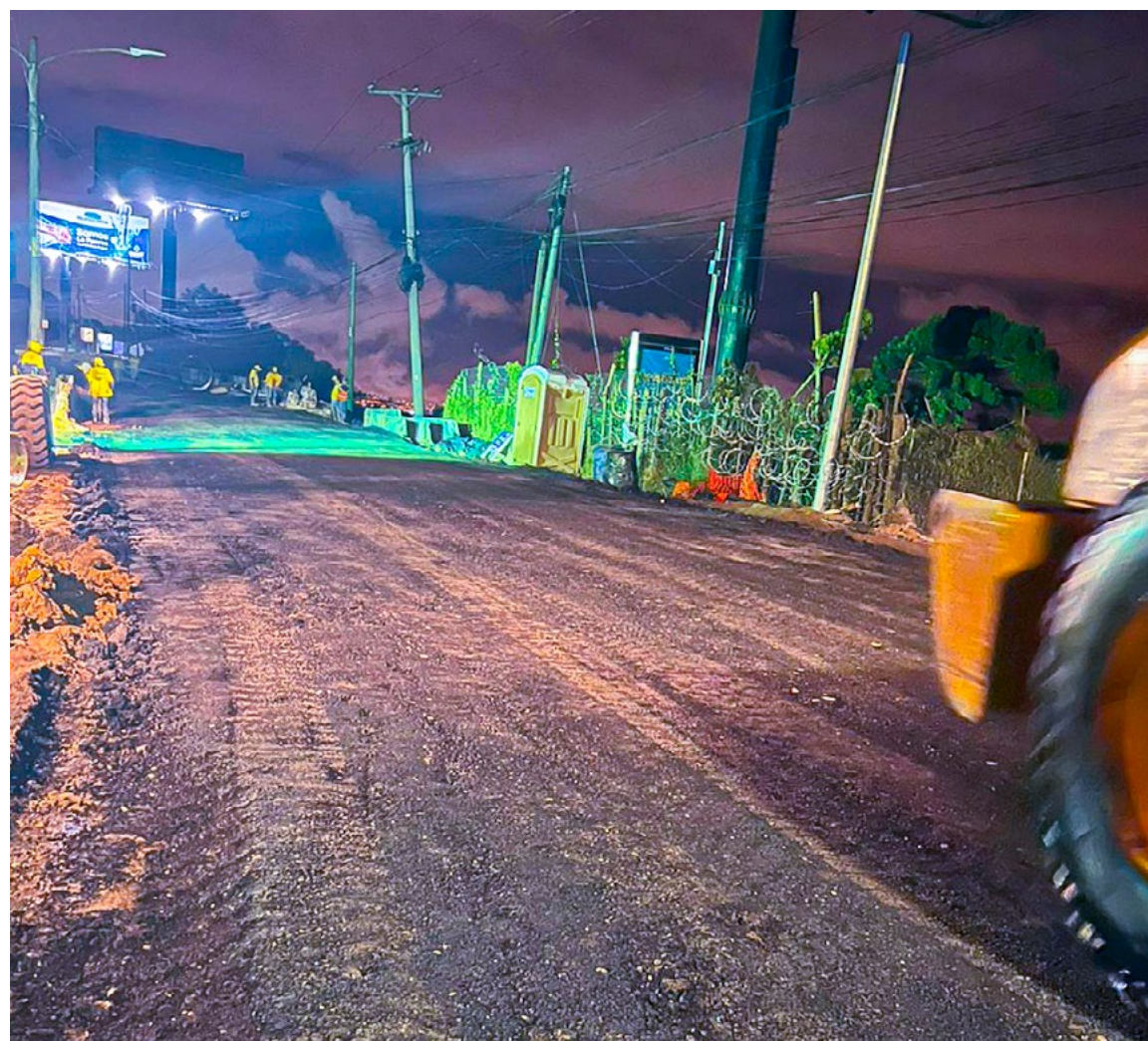
5

SAN JUAN OSTUNCALCO A XELA

QUETZALTENANGO



Trabajos de recapeo en la ruta que conduce de San Juan Ostuncalco a Xela, Quetzaltenango.



Atención de emergencia en el Km. 11.5 de la CA-01 Oriente, Guatemala.

7

CUESTA BLANCA HACIA EL TEMPLO MINERVA

QUETZALTENANGO



Rehabilitación de ruta que conduce de Cuesta Blanca hacia
El Templo Minerva, Quetzaltenango.