

I N V E R S I Ó N T R A N S P A R E N T E

Junio



I N F O R M E M E N S U A L D E P R O Y E C T O S R E A L I Z A D O S

An aerial photograph showing a two-lane asphalt road with a yellow center line and white edge lines, curving through a lush, green landscape. To the left of the road is a dense forest of tall, thin trees. To the right is a more open area with scattered trees, some palm trees, and a small cluster of buildings. The overall scene is bright and sunny.

Puerto San José vía Masagua

Esquintla



Readecuación estructural del Puente Achiguate en el Km. 72.2 de la CA-09 Sur, Escuintla.



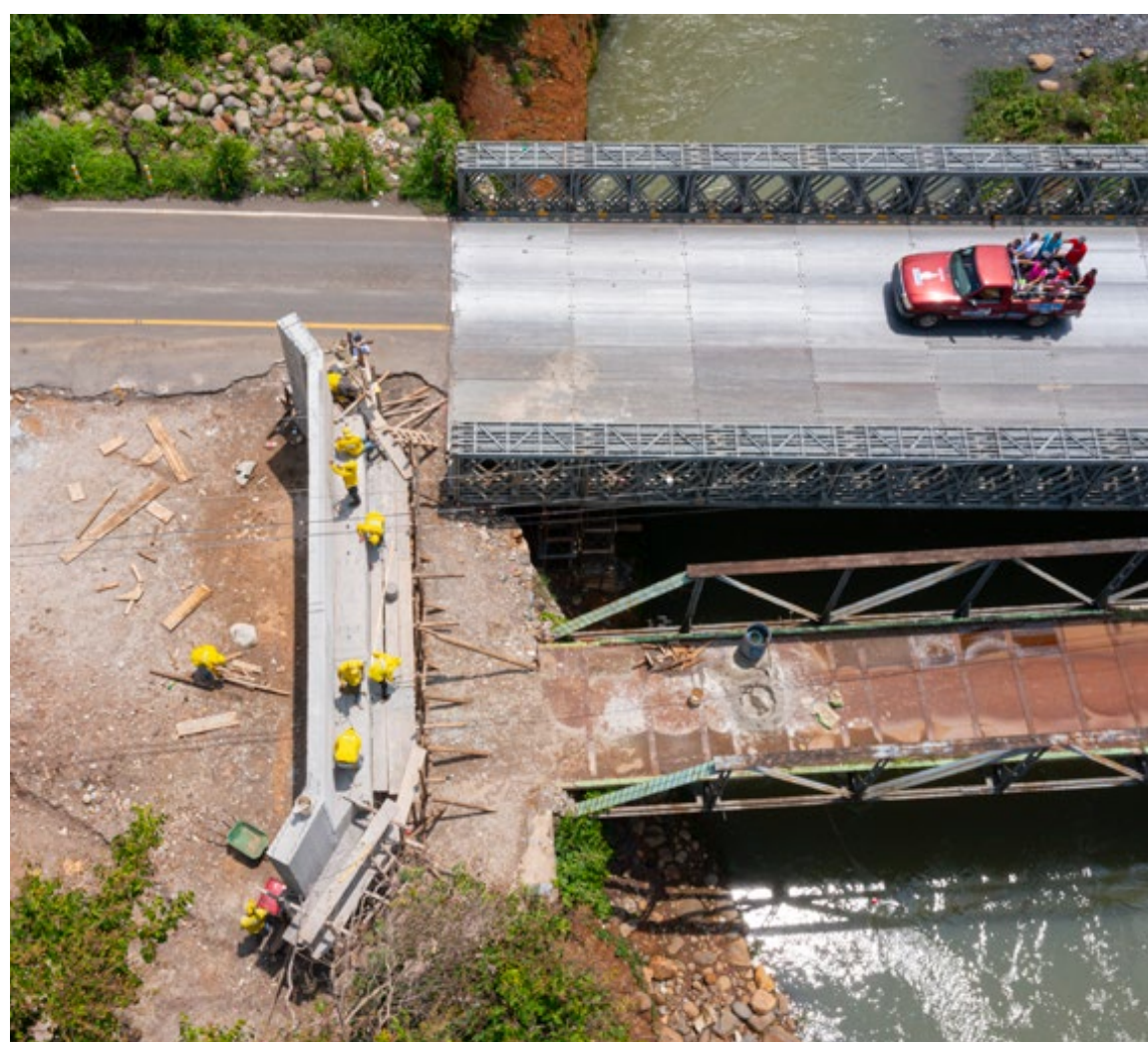
2

Monjas

Jalapa



Trabajos de mantenimiento vial en el municipio de Monjas, Jalapa.



Rehabilitación del Puente Nahuatán entre los municipios de Pajapita y El Tumbador, San Marcos.

3

Puente Nahuatán



San Marcos

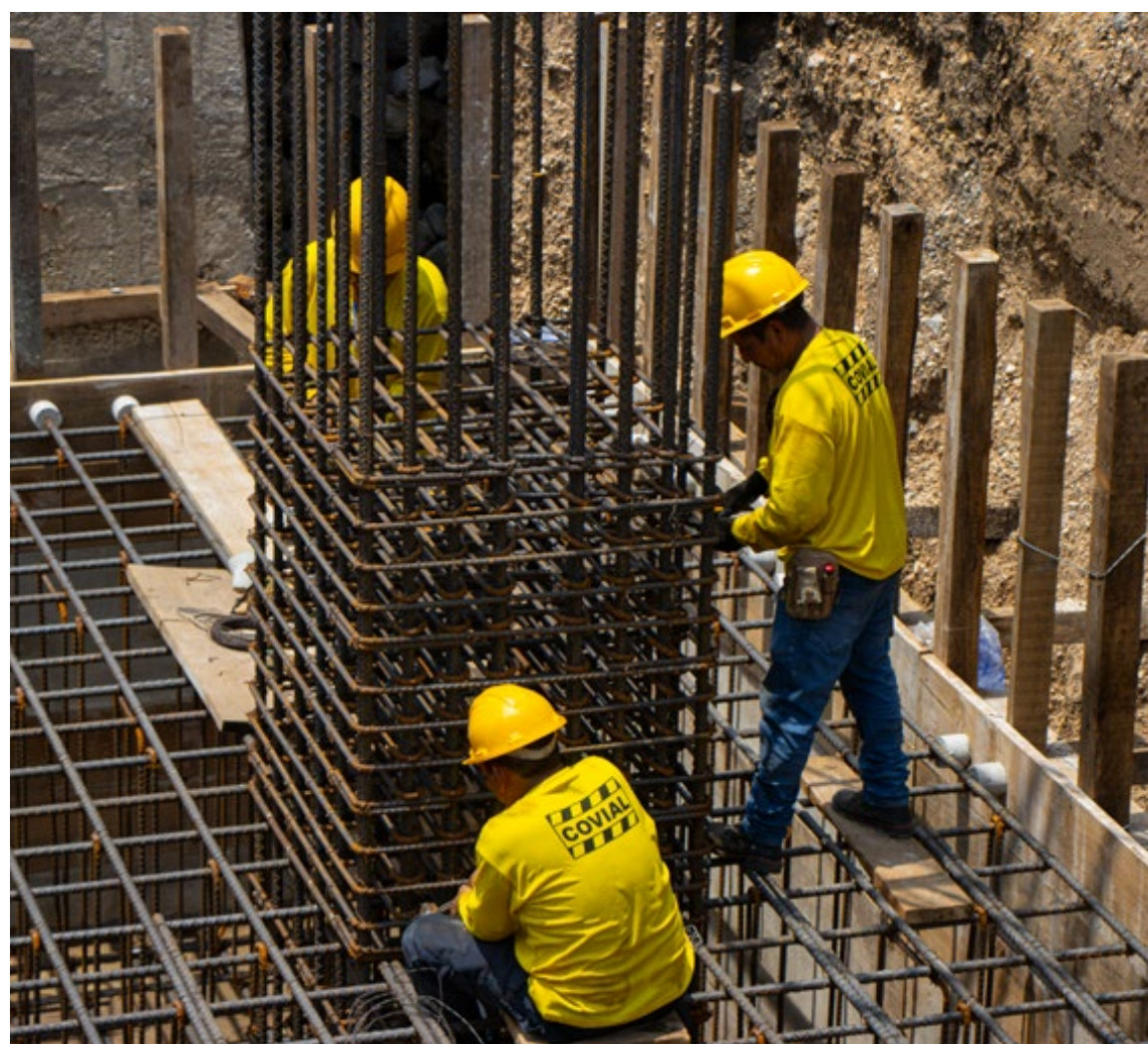
4

Puerto San José vía Masagua

Escuintla



Colocación de nueva carpeta asfáltica y señalización en la ruta hacia el Puerto de San José, vía Masagua, Escuintla.



Readecuación estructural del Puente Siguacán en el Km.119. 6 de la CA-02 Occidente, Suchitepéquez.



**Puente
Siguacán**

Suchitepéquez

6

Puente Nahualate

Suchitepéquez



Readecuación estructural del Puente Nahualate en el Km. 136.7 de la CA-02 Occidente, Suchitepéquez.



Protección de talud en el Km. 11.8 de la CA-09 Sur, Villalobos, Villa Nueva, Guatemala.



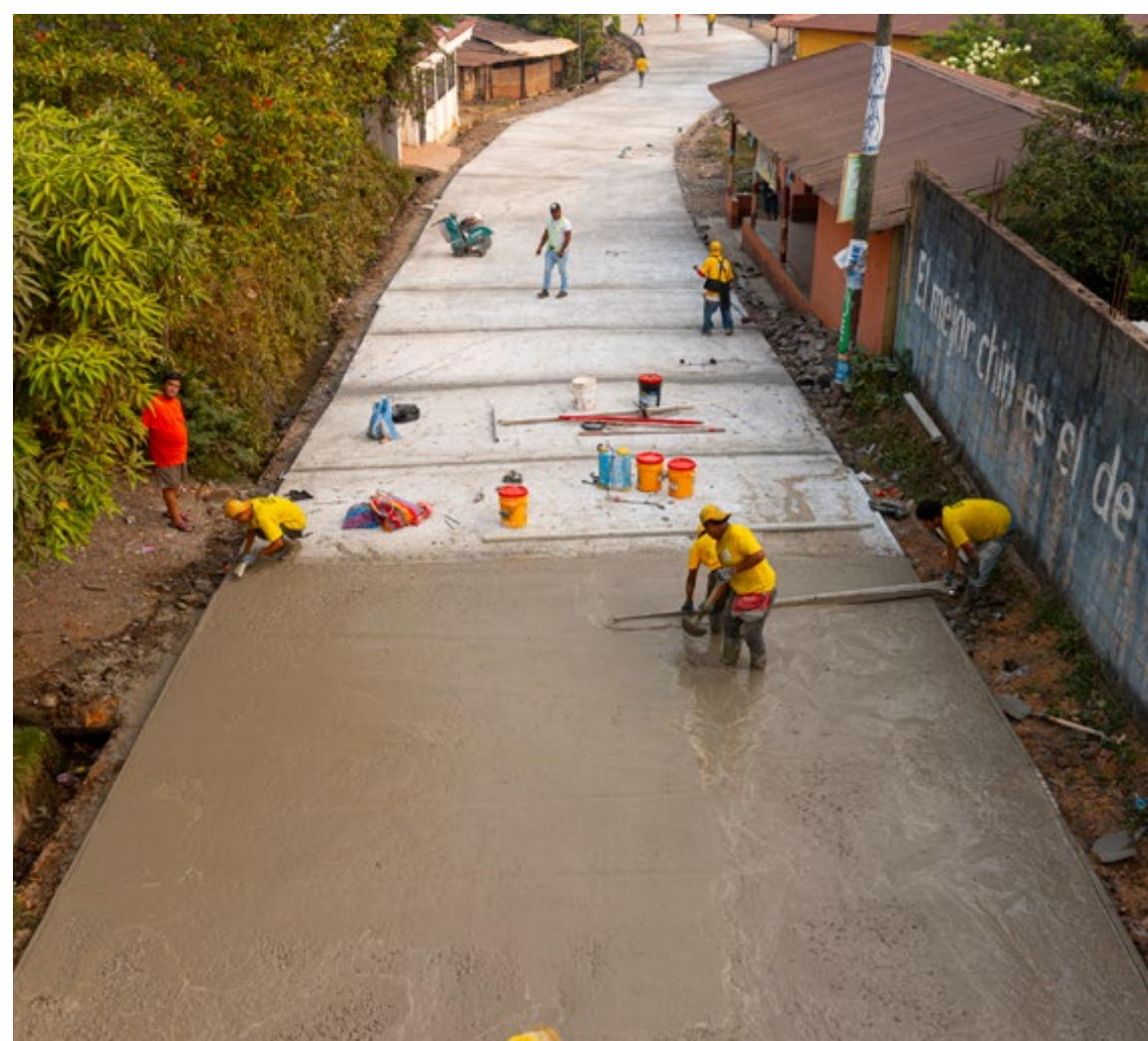
8

Tramo entre
Modesto Méndez
CA-13

Izabal y Petén



Trabajos de recapeo en el tramo entre Modesto Méndez, Izabal y San Luis, Petén, CA-13.

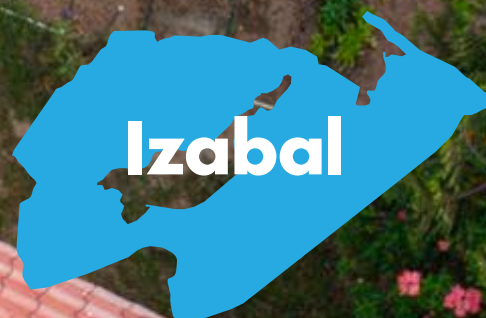


Pavimentación con concreto hidráulico en la ruta de ingreso a la Aldea Cayuga en Morales, Izabal.



9

Aldea
Cayuga



10

Puente El Quemado



Rehabilitación del Puente El Quemado en el Km.270 de la RD-IZB-24 en Morales, Izabal.